

Light a Match Meet a Family

認識 LMMF：接待家庭篇



什麼是接待家庭？

以家庭為單位，打開家門歡迎來臺就學的境外學生與您及您的家人進行交流及互動的形式。

利用**假日**或**空閒時間**邀請學生進行文化交流及活動，協助他們減少適應新文化的時間與衝擊，渡過留學生活並提升華語能力。



接待的對象包括：

1. 學位生

- 外國學生、僑生(含港澳)、陸生

2. 非學位生

- 外國交換生
- 外國短期研習
- 個人選讀
- 大學附設華語中心學生
- 大陸研修生



接待的**模式**有哪些？

單日接待

一日接待活動



2-5日接待

過夜接待活動



短期接待

1-2週接待活動

可以進行的活動有...

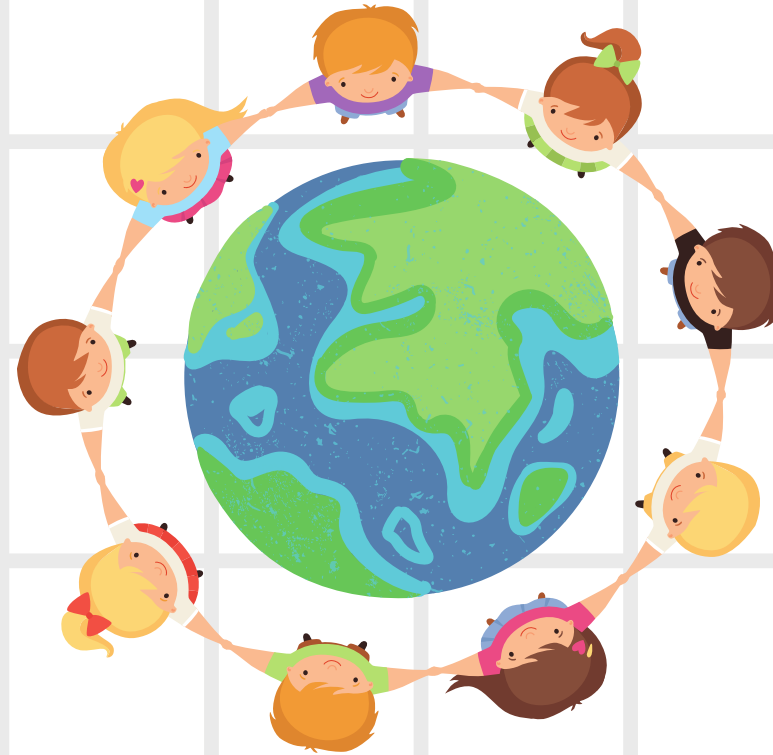
- 美食交換
- 參觀活動
- 戶外活動
- 景點導覽
- 烘焙
- 球類活動
- 其他...



成為接待家庭可以帶給我什麼？



體驗與分享不同文化及習俗



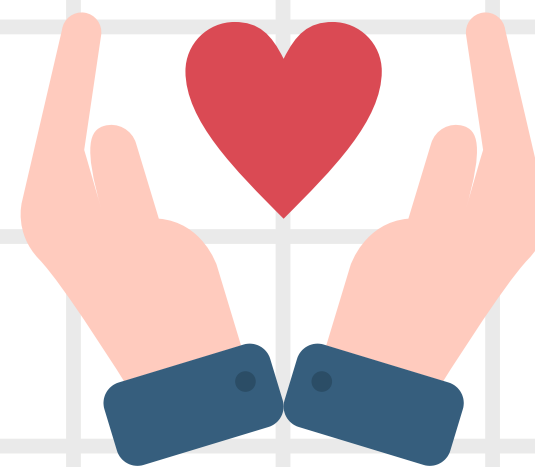
擴大國際視野



國民外交



了解各國學生的想法和流行



幫助學生接納新事物



語言學習

接待家庭2.0特色



全臺接待家庭網絡

擁有全臺灣接待家庭資源，提供更多的接待家庭媒合機會



境外學生可以跨區申請接待家庭

不受地域限制影響，學生能報名參加全臺各地的接待家庭發起的活動



每次接待經驗的意見回饋



家庭帳號申請流程





什麼是**火柴盒**(Matchbox)?

1. 火柴盒是**接待家庭2.0平台**的暱稱。
2. 是**學校**、**家庭**及**學生**三方發起活動及媒合的管道。
3. 您可以在火柴盒上發起活動，讓有意願的學生報名，
或報名參加學校、學生發起的活動。



如何發起活動？



如何參加活動？



於**火柴盒**中報名
學生或學校發起之活動



學生或學校選擇您時，
您的聯絡資訊將寄給對方



與學生或學校
互相聯絡



活動出席

意見回饋

我們重視您每一次的活動體驗

✓ 發起的活動結束後**七日內**回報活動狀況及填寫意見回饋

✓ 若有其他狀況，透過意見反映專線回報
04-2451-7250 分機:2486

✓ 聯絡時間：週一至週五
上午 9 時至中午 12 時，下午 2 時至下午 5 時

